



# Wien

## Gerhard-Hanappi-Stadion

### Daten und Fakten

---

**Unternehmen** Prajo & Co GmbH

---

**Projektart** Abbruch

---

**Bauzeit** 10.2014 - 02.2015

---

**Auftraggeber** STRABAG AG

---

[Projektbericht Online](#)

[www.porr-group.com](http://www.porr-group.com)

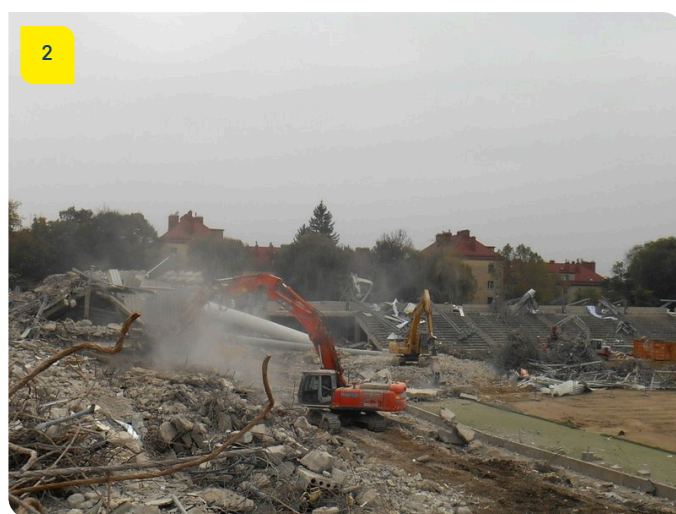
**PORR**

# Abbruch XXL

Die vier rund um das Spielfeld angelegten Tribünen des Hanappi-Stadions waren für bis zu 18.400 Zuschauer ausgelegt. Die Konstruktion basierte auf Stahlbetonträgern mit gespannter Wellblechüberdachung und maß 75 x 160 m. Unter dem Spielfeld befand sich ein unterirdischer Wasserspeicher, der auch nach dem Abbruch weiter genutzt werden sollte. Der Abbruch erwies sich nicht zuletzt aufgrund dieses Umstands als überaus komplex und erforderte eine intensive und durchdachte Ablaufplanung.

So wurden zu Beginn die Blechpanelle abgetragen, danach die Querrohre und abschließend die Hauptträger. Mit einem weiteren Bagger wurden die Abbruchteile auf Transportgröße zerkleinert, aufgeladen und in Containern verführt.

## Impressionen



## Bildhinweise

1

Abbruch des Gerhard-Hanappi-Stadions

Mit einem der größten Bagger Europas wurden die Tribünenüberdachungen der Wiener Sportstätte abgetragen.

2

Abbruch des Gerhard-Hanappi-Stadions

Bis zu sechs Bagger arbeiteten gleichzeitig am Abbruch.

Sie haben Fragen zum Projekt oder würden gerne mehr erfahren? Kontaktieren Sie uns gerne für weitere Informationen.

**PORR AG Group Communications**

Absberggasse 47

1100 Wien

T +43 50 626-0

E-Mail: [comms@porr-group.com](mailto:comms@porr-group.com)